



A Empresa

A empresa GSMk – Gestão Energia, S.A, foi fundada no ano 2000 com o objectivo de colaborar com médias e grandes empresas na execução de obras nas áreas de Sistemas de Energia, Automação e Controlo, dentro e fora do País.

Nesta perspectiva a empresa GSMk propõe-se a executar todos os trabalhos com perfeição dentro dos padrões exigidos pela qualidade e dada a larga experiência dos técnicos colaboradores da empresa e na sequência das diversas actividades desenvolvidas, a empresa detém um vasto “*know-how*” tecnológico no contexto em que a mesma se insere.

A GSMk é uma empresa vocacionada para o projecto, licenciamento, instalação e manutenção de:

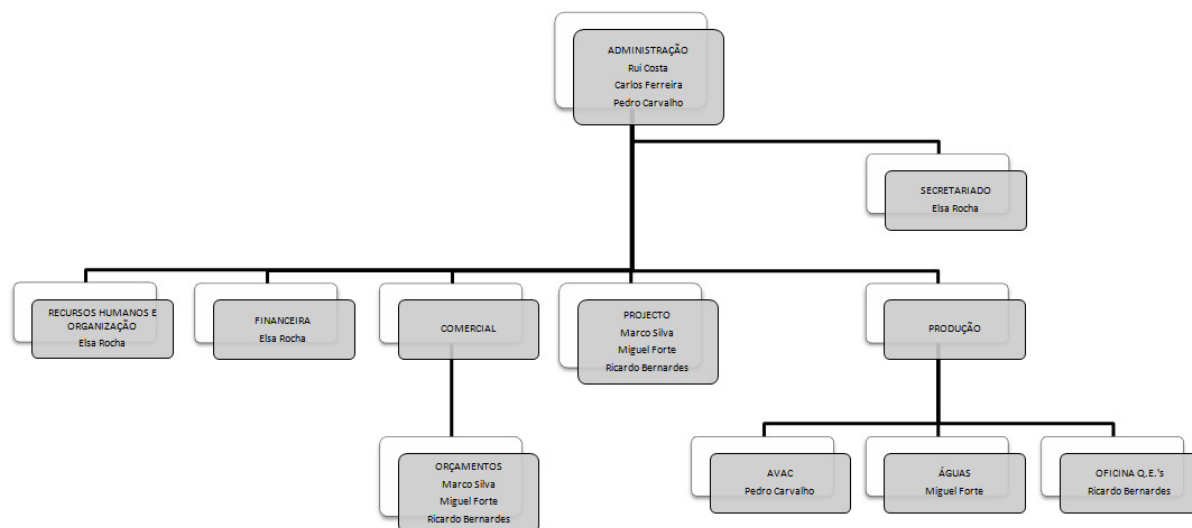
- Instalações Eléctricas de Energia em Média e Baixa Tensão;
- Instalações Especiais (Telecomunicações, Redes Estruturadas de Voz e Dados, Automação, etc.);
- Instalações de Segurança (Intrusão, Incêndio, CCTV, etc.);
- Instalações eléctricas de AVAC;
- Quadros Eléctricos;
- Sistemas de Supervisão, Comando e Controlo de Instalações Técnicas;
- Sistemas de Telegestão de Instalações Técnicas;
- Sistemas de Televigilância de Instalações Técnicas;
- Sistemas de Manutenção Preventiva;
- Acções de Manutenção Correctiva

A GSMk tem como objectivo principal honrar os contratos firmados com os seus clientes e defender os interesses destes através de uma actuação eficaz, tendo em vista:

- Optimização de soluções;
- Garantia de qualidade ao mais baixo custo e com o melhor prazo entrega;
- Flexibilidade na relação com o cliente;
- Rápida integração e formação de um grupo de trabalho capaz de responder às solicitações do cliente.



A GSMk é constituída por um conjunto de profissionais de engenharia das diferentes áreas, conforme **organigrama** abaixo indicado, orçamentistas, desenhadores projectistas e técnicos de obra, que se dedicam ao projecto, orçamentação, elaboração de propostas e execução de instalações eléctricas.



Áreas de Actividade

- Electricidade Geral;
- Electricidade Industrial;
- Ambiente – Instalação eléctrica em sistemas de tratamento água limpa e residual (ETAR's, ETA's, EE's ...);
- Ambiente – Instalação eléctrica em sistema de tratamento de ar (Instalação eléctrica de AVAC);
- Projecto e Montagem de Quadros eléctricos (Potência, Comando e Controlo);
- Infra-estruturas de distribuição de energia eléctrica
- Painéis Solares Fotovoltaicos (Microgeração)
- Vias de Comunicação



Máquinas / Ferramentas

- Máquinas de furar ferro
- Máquinas de furar pedra
- Máquinas de soldar
- Rebarbadoras
- Martelos demolidores
- Máquina de roscar / curvar
- Grupos geradores (até 5 KVA);
- Malas de ferramentas individuais
- Chaves dinamométricas
- Equipamento de Segurança e Protecção Individual
- Andaimos
- Escadotes/escadas
- Prensas hidráulicas e de cravar
- Macacos Hidráulicos
- Bancadas equipadas com tornos
- ...etc

Equipamento de Medida e Ensaio

- Multímetros digitais
- Pinças Amperimétricas
- Medidores de Terras
- Mega ohmímetros
- Sequencímetros
- Osciloscópio dual trace
- Analisador de rede HT5080
- Multi Lan 200 Para ensaios de cablagem até 200Mhz do tipo UTP, STP, FTP e coaxial.
- Detectores de metais e canalizações eléctricas
- Nivelador/medidor de distâncias por laser



Obras de Referência

Ambiente

▪ **Instalação eléctrica em sistemas de tratamento água limpa e residual (ETAR`s, ETA`s, EE`s)**

- ETAR de Almargem - Acciona
- ETAR de Lagoa – Acciona
- ETA do Pinhão – Acciona
- ETA de Balsemão – Acciona

Postos de Transformação, Instalações de Força e Comando, Rede de Terras, Iluminação Interior e Exterior, Tomadas, Protecção contra descargas atmosféricas, Rede estruturada, UPS, Sistema de CCTV e Videoproteiro, Sistema de Detecção de Incêndios e Intrusão. Sistema de Automação. etc

- Sistema de Abastecimento de água de Queimadela - Fafe - Sitel, SA
- Automatização dos Reservatórios e EE's de Âncora e Vilar de Mouros - Instalação de Caudalímetros, Telegestão via GSM. – Águas do Minho e Lima
- Remodelação da Estação Elevatória de Burgães – Águas do Cávado
- Ponte Hintze Ribeiro – Instalações eléctricas das câmaras de manobra da válvula de controlo da margem Norte e Sul do Rio Douro. Quadros eléctricos, automação, Iluminação Interior e Exterior, Tomadas, UPS, montagem de esteira para a passagem de fibra óptica entre câmaras de manobra. – ENDEL
- Sistema de Telegestão das Águas do Douro e Paiva – Fornecimento, montagem e instalação eléctrica dos quadros de comando e automação nos reservatórios, EE's e pontos de entrega e sistema adutor. – Efacec Engenharia S.A.

▪ **Instalação eléctrica em sistemas de tratamento de ar e águas (Instalação eléctrica de AVAC)**

- Estádio Alvalade XXI - Instalações eléctricas associadas ao AVAC; Quadros eléctricos, autómatos, bombagem de circulação de água refrigerada e aquecida, UTA's, Chillers, Ventiladores, Central térmica, Estações Elevatórias e Desenfumagem dos parques de estacionamento. – Efacec Ambiente S.A.
- Centro Comercial LoureShopping - Loures – Instalação eléctrica associada ao AVAC, telegestão, Central térmica, Ventilação e Desenfumagem do parque de estacionamento. – Sistavac S.A.



- **Centro Comercial Dolce Vita Douro – Vila Real** - Instalação eléctrica associada ao AVAC, telegestão, Central térmica, Ventilação e Desenfumagem do parque de estacionamento. – **Efacec Ambiente S.A.**
- **Centro Comercial Campo Pequeno – Lisboa** – Instalação Eléctrica associada ao AVAC, telegestão, Central térmica, Ventilação e Desenfumagem do parque de estacionamento. - **Efacec Ambiente S.A.**
- **Centro Comercial IKEA (Marshopping)** – Instalação Eléctrica Associada à Gestão Técnica Centralizada, Instalação de Sensoriamento, Comando e Controlo do AVAC; Quadros eléctricos GTC, Rede de Comunicação (Profibus e Fibra Óptica). – **Domótica SGTA**
- **Centro Comercial IKEA (Marshopping)** – Instalação Eléctrica do Sistema de Bombagem de águas residuais e pluviais. – **Gaspar Correia S.A.**
- **Aeroporto Sá Carneiro** – Instalação Eléctrica Associada ao AVAC. – **ASC 2000 (Consórcio Gaspar Correia S.A., Efacec Ambiente e Clear S.A.)**
- **Tabaqueira** – Instalação de Telecontagem para Gestão de Energia no processo de fabrico. - **Microprocessador S.A.**
- **Norfin Parque Expo – Lisboa** - Projecto Eléctrico de AVAC, ACC/GTC; Instalações Eléctricas associadas ao AVAC e ACC/GTC. - **Efacec Ambiente S.A.**
- **Metro de Lisboa** – Estações de Alvalade, Roma, Quinta das Conchas, Amadora, Ameixoeira, Lumiar, Telheiras e Poços de Ventilação – Instalações Eléctricas associadas ao AVAC, sistemas de bombagem e sistema de ventilação principal. - **Efacec Ambiente S.A.**
- **Compal - Almeirim** - Instalações Eléctricas associadas ao AVAC e Despoeiramento. – **Efacec Ambiente S.A.**
- **Edifício Quinta da Fonte - Oeiras** - Instalações Eléctricas associadas ao AVAC e Desenfumagem dos parques de estacionamento. – **Efacec Ambiente S.A.**
- **Lactogal - Vila do Conde** - Instalações Eléctricas associadas ao AVAC e Despoeiramento. – **Efacec Ambiente S.A.**
- **INAPAL – Fábrica de Componentes para Automóvel** - Instalações Eléctricas do AVAC, sistemas de bombagem e Despoeiramento. – **Efacec Ambiente S.A.**
- **Faculdade de Psicologia e Ciências do Porto** – Instalação Eléctrica associada ao AVAC, Telegestão, Sistemas de Desenfumagem dos parques de estacionamento. – **Sistavac S.A.**
- **Hotel Flôr de Sal – Viana do Castelo** - Instalação Eléctrica associada ao AVAC, Gestão Técnica Centralizada, Instalação Eléctrica das piscinas, Central térmica. - **Sistavac S.A.**



Indústria / Outros

- **OPCA** - Novos Escritórios de Matosinhos - Quadros eléctricos, Iluminação, Tomadas, Rede estruturada, Sistema de Detecção de Incêndios e de Intrusão. – Iberseta.
- **Aeroporto Sá Carneiro** – Instalação da Monitorização da Informação do Aeroporto e Instalação Eléctrica dos carroceiros de bagagens. - Siemens S.A.
- **Hospital S. João de Deus (Bloco Operatório e Esterilização) - V.N. de Famalicão** – Instalação Eléctricas de AVAC, Quadros Eléctricos, Iluminação e Tomadas, Rede de Equipotencialização, Rede Estruturada, UPS, Sistema de recepção de TV, Sistema de Intercomunicação, Sistema de CCTV e Video Porteiro, Sistema de Detecção de Incêndios de Som. – Efacec Ambiente S.A.
- **Faculdade de Ciências do Porto (Jardim Botânico)** - Remodelação das Instalações Eléctricas; Quadros Eléctricos, Iluminação e Tomadas e Rede de Equipotencialização. – IGEMACI Lda
- **Globe Motors Portugal – Vila do Conde** - Instalação de Quadros Eléctricos, Iluminação e Tomadas, Iluminação de Emergência, UPS, Rede de 110/220V compostos para alimentação de equipamentos.
- **Globe Motors Portugal – Vila do Conde** - Linhas FIAT, Renault e Nissan – Instalação Eléctrica de alimentação das máquinas das linhas de produção de material eléctrico.
- **AutoEuropa – Palmela** - Instalação Eléctrica associada à produção de água arrefecida para alimentação do sistema robotizado da nova linha de produção da Volkswagen.

Localização / Contactos



Morada:

Parque Industrial Lagoazende | Pavilhão nº5

Lugar do Barral | 4740-591 Palmeira de Faro | Esposende | PORTUGAL

Telefone: (+351) 253 969 860 | Fax: (+351) 253 969 869

E-mail: geral@gsmk.pt | www.gsmk.pt